

Владимир Безмалый

Переустановка пароля пользователя в Windows

Пользователям свойственно забывать пароли. Более того, очень часто они их не хранят в безопасном месте, а потеряв, задумываются о том, что нужно было бы заранее предпринять некие действия, которые позволили бы решить проблему. На самом деле на случай утери пароля от локальной учетной записи в Windows XP/7/8 предусмотрена масса программных средств, позволяющих переустановить пароли. В данной статье мы рассмотрим некоторые из них.

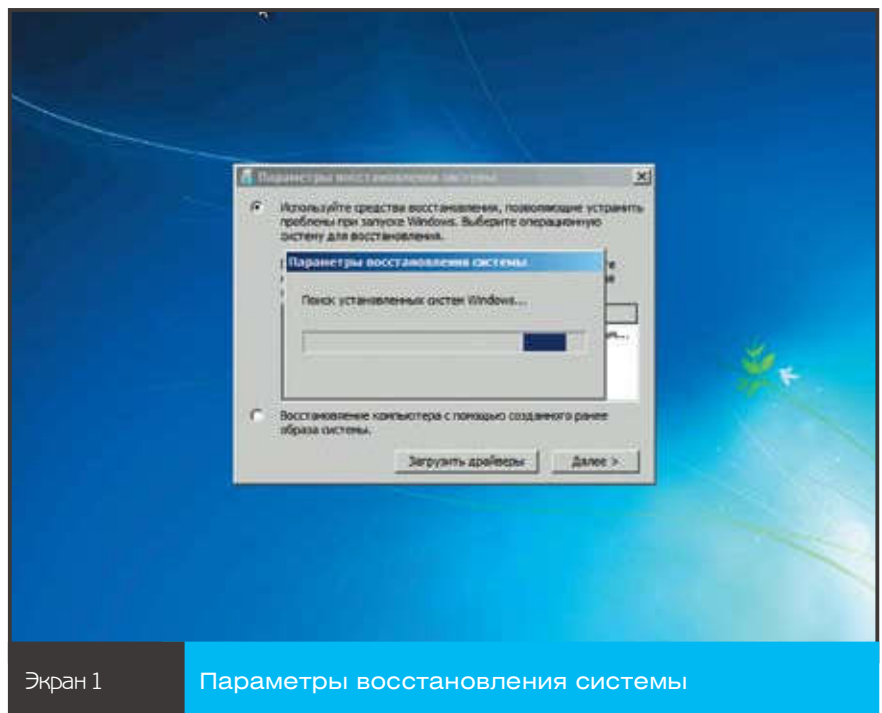
Смена пароля в Windows 7 с помощью диска восстановления системы

Существует несколько способов создания диска восстановления Windows 7. Первый и, вероятно, самый простой из них — использовать готовый установочный диск. Второй способ — создать диск восстановления, открыв поочередно пункты «Панель управления» — «Архивирование данных компьютера» — «Создать диск восстановления системы». С помощью мастера вы создадите диск восстановления операционной системы и запишете его на DVD. Если же на компьютере, для которого потребуется смена пароля, нет привода DVD-R, то потребуется загрузка с флэш-диска USB.

Создание диска восстановления на флэш-диске USB

Первый способ. Необходимо создать тот же диск восстановления на DVD, а затем открыть с правами администратора окно командной строки, в котором набрать команды:

```
Diskpart
```



Экран 1

Параметры восстановления системы

List disk

Укажите, какой из дисков является вашим флэш-диском USB, пусть, например, это будет 1, и введите последовательность команд:

```
Select disk 1
Clean (Будьте внимательны, вы удаляете
все содержимое выбранного диска)
Create partition primary
Select partition 1
active
format fs=ntfs quick
assign
exit
```

Закройте окно командной строки. Скопируйте все содержимое полученного диска восстановления на флэш-диск USB.

Второй способ. При наличии образа установочного диска операционной системы воспользуйтесь утилитой Microsoft Windows 7 USB/DVD download tool, доступной по адресу <http://www.microsoftstore.com/>

[store/msstore/html/pbPage.Help_Win7_usbdvd_dwnTool](http://store.msstore/html/pbPage.Help_Win7_usbdvd_dwnTool)

Восстановление пароля пользователя Windows 7

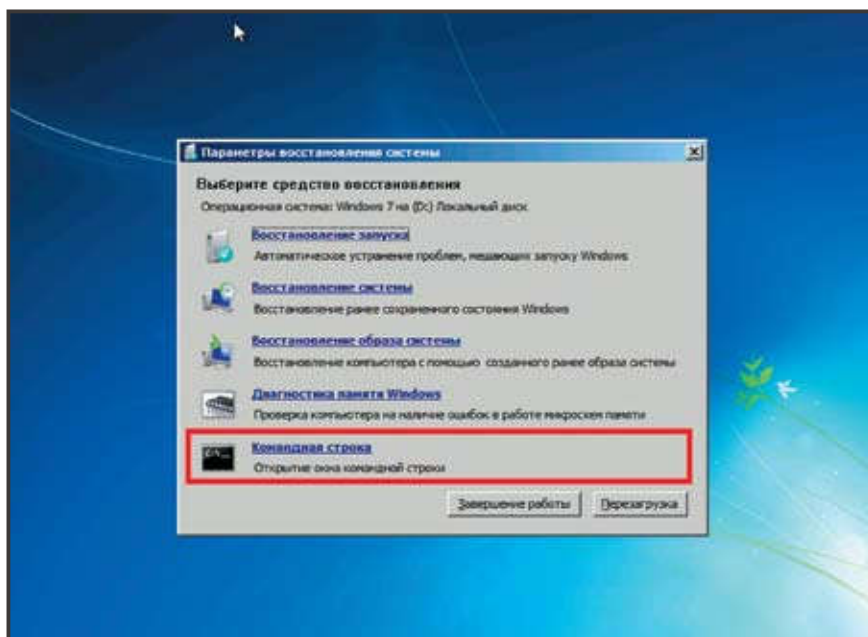
Для восстановления пароля загрузите компьютер с помощью диска восстановления системы (с DVD или USB). При написании статьи я использовал образ операционной системы с сайта TechNet. Выберите пункт «Восстановление системы» (экран 1).

После того как система будет найдена, нажмите «Далее» и в открывшемся окне (экран 2) выберите «Командная строка».

В окне командной строки наберите следующие команды:

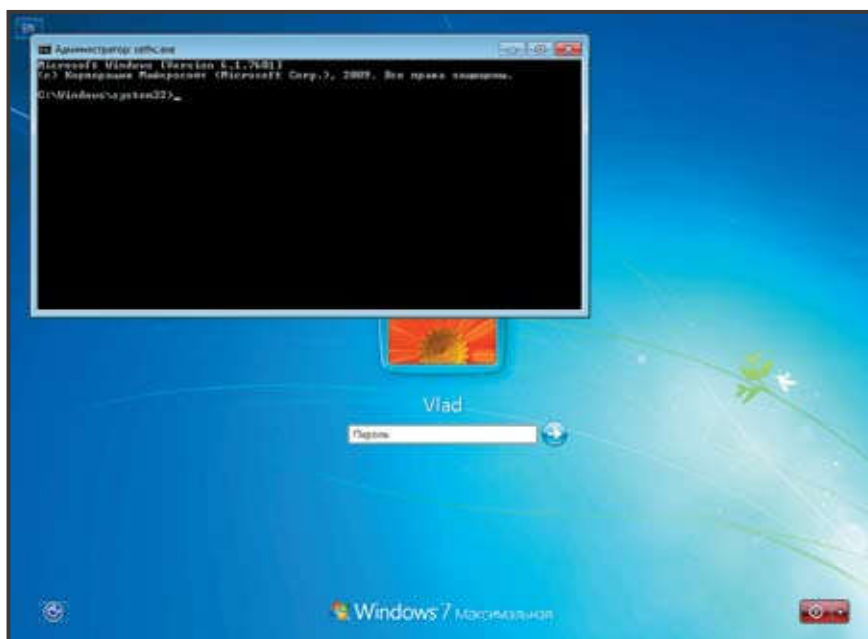
```
Copy d:\windows\system32\sethc.exe d:\
Copy d:\windows\system32\cmd.exe
d:\windows\system32\sethc.exe
```

Где d: — имя вашего раздела жесткого диска, на котором нахо-



Экран 2

Выбор средства восстановления системы



Экран 3

Смена пароля пользователя

дится папка Windows. Учтите, если вы будете проводить данную операцию, как и я, на компьютере с Windows 7 Ultimate или Windows 7 Enterprise с заранее подготовленным к шифрованию разделом, то ваш диск тоже будет обозначаться буквой D:.. После этого перезагрузите компьютер и, когда в окне потребуется ввести пароль пользователя, просто нажмите клавишу Shift пять раз. Откроется окно командной строки,

ведь вы заменили утилиту, отвечающую за «залипание» клавиш на файл, вызывающий командную строку.

В открывшемся окне командной строки (экран 3) введите:

```
Net user vlad anupassword
```

где vlad — имя пользователя, которому вы хотите сменить пароль, anupassword — новый пароль данного пользователя.

Перезагрузите компьютер, воспользовавшись диском восстановления и снова выберите команд-

ную строку, чтобы вернуть сделанные ранее изменения (кроме пароля).

```
Copy d:\sethc.exe d:\windows\system32\sethc.exe
```

Снова перезагрузите компьютер и зарегистрируйтесь с помощью учетной записи, для которой вы меняли пароль, воспользовавшись новым паролем.

Смена пароля пользователя в Windows 8 с помощью диска восстановления системы

Если на вашем компьютере установлена операционная система Windows 8, действия будут, в общем, аналогичные. Вы должны создать диск восстановления. Для этого нажмите комбинацию клавиш Alt+X для вызова панели управления и далее выберите «Восстановление Windows 7» — «Создание диска восстановления». Или же воспользуйтесь установочным диском Windows 8. Далее нужно загрузиться с полученного диска восстановления и выбрать параметр «Восстановление системы» (экран 4).

Загрузившись, в открывшемся окне следует выбрать пункт «Диагностика» (экран 5).

В окне «Дополнительные параметры» выбрать пункт «Командная строка» (экран 6).

Учтите, что по умолчанию ваш диск с операционной системой называется D:, так как C: — служебный диск емкостью 350 Мбайт, предназначенный для задач шифрования. Для смены пароля пользователя необходимо ввести следующие команды в окне командной строки:

```
D:
Cd windows
Cd system32
Copy cmd.exe cmd.exe.original
Copy Utilman.exe Utilman.exe.original
Del Utilman.exe
Ren cmd.exe Utilman.exe
```

Перезагрузите компьютер с помощью команды:

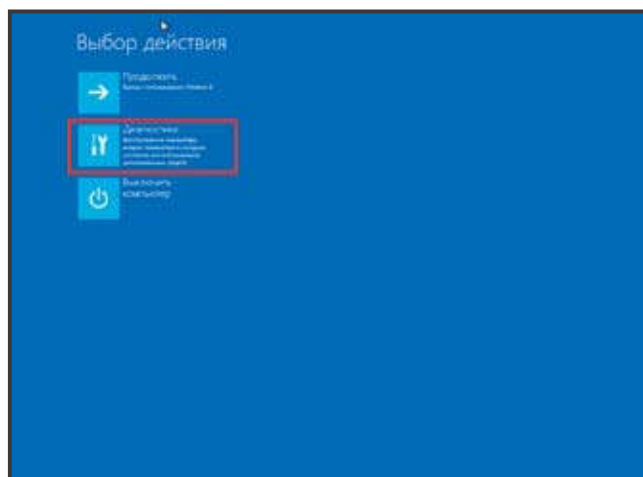
```
Shutdown -r -t 00
```

Загрузитесь с жесткого диска компьютера.

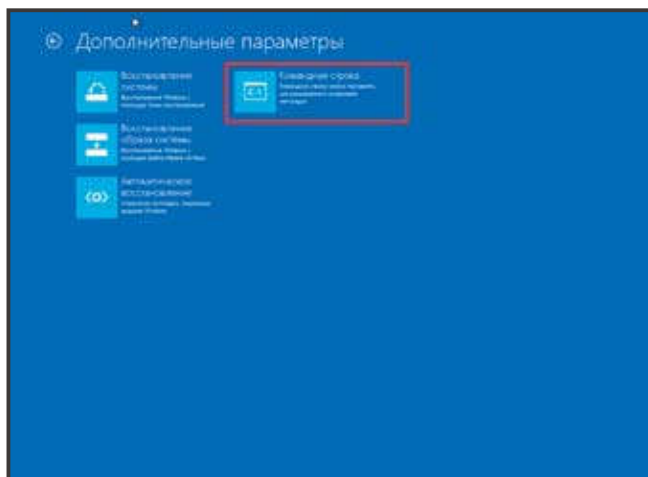
В открывшемся окне (экран 7) щелкните мышью на указанном красной стрелкой значке. Загрузится



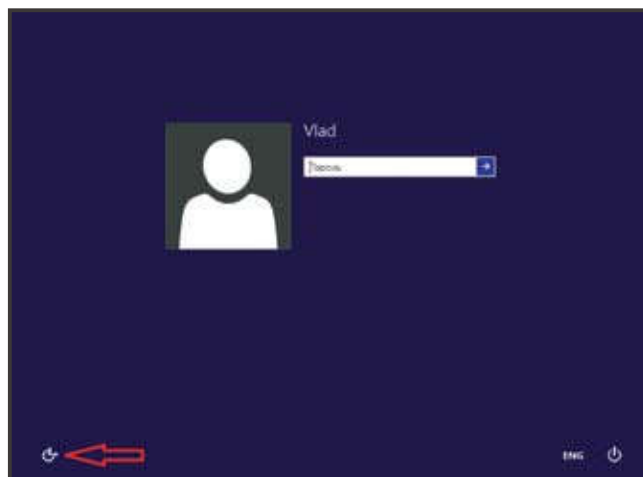
Экран 4 Восстановление Windows 8



Экран 5 Диагностика в Windows 8



Экран 6 Окно «Дополнительные параметры» в Windows 8



Экран 7 Окно ввода пароля в Windows 8

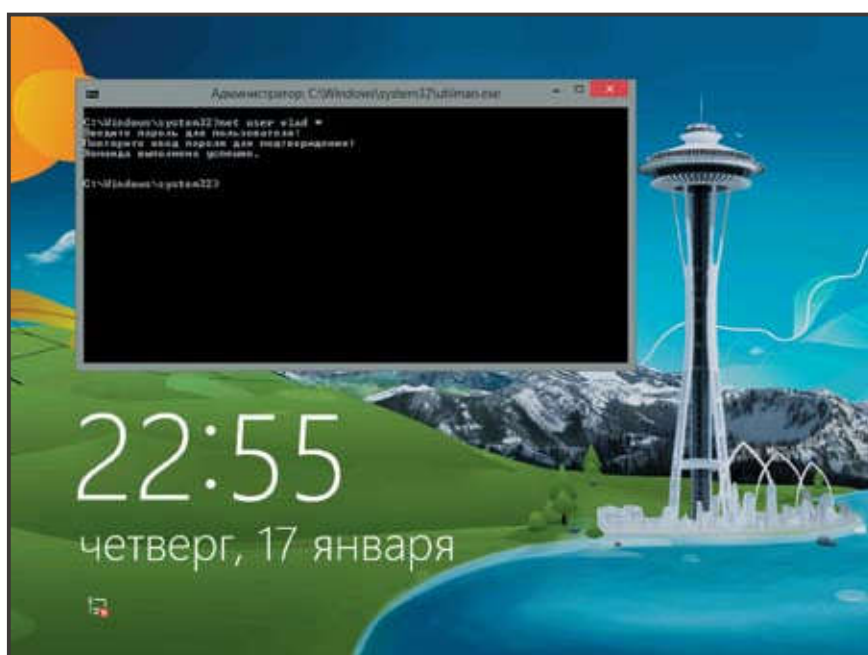
окно командной строки. В открывшемся окне (экран 8) введите следующую команду:

```
Net user vlad *
```

После этого введите пароль и повторите его ввод.

Перезагрузите компьютер с помощью диска восстановления, перейдите, как указано выше, в окно командной строки и введите следующие команды:

```
D:
Cd windows
Cd system32
Del Utilman.exe
Ren Utilman.exe.original Utilman.exe
Ren cmd.exe.original cmd.exe
Shutdown -r -t 00
```



Экран 8 Смена пароля в Windows 8

Владимир Безмальный (vladb@windowslive.com) — специалист по обеспечению безопасности, имеет звания MVP Consumer Security, Microsoft Security Trusted Advisor